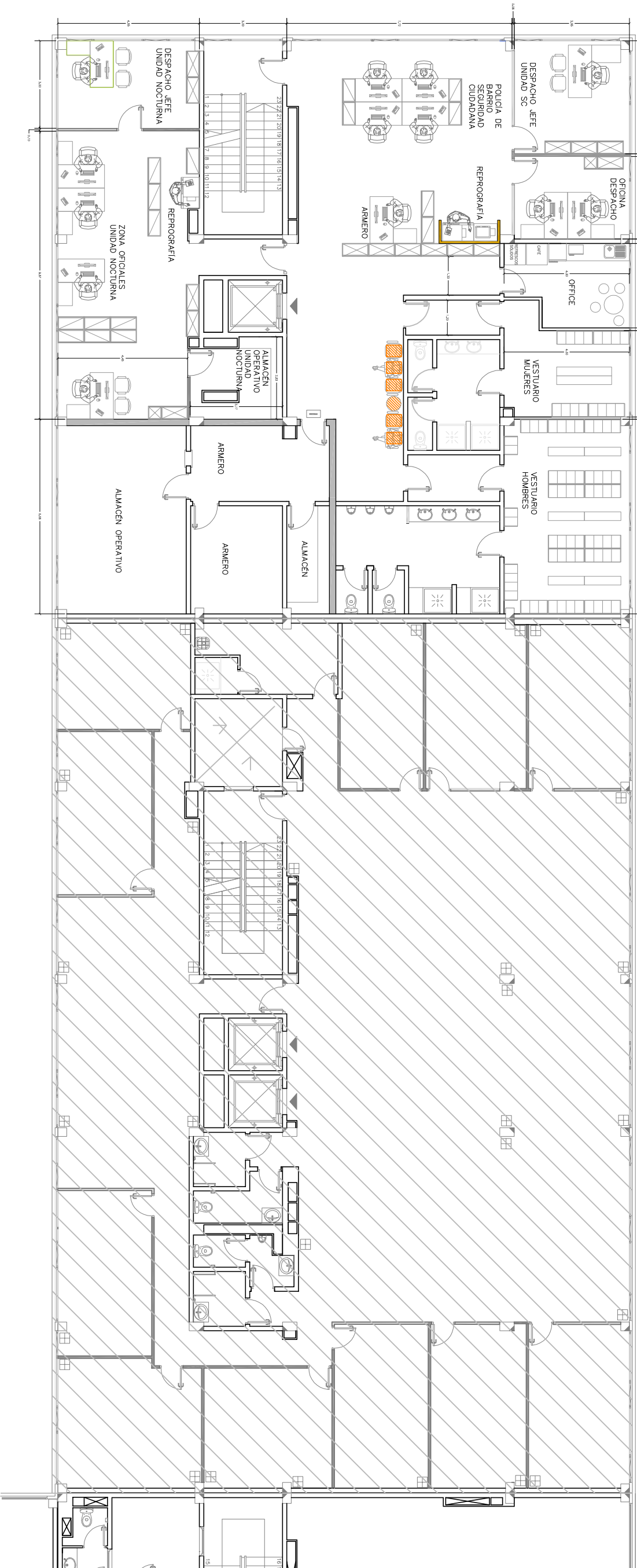


- MOBILIARIO PROCEDENTE DEL S.A.C.
- MOBILIARIO DEL REGIDOR DELEGADO
- MOBILIARIO PROCEDENTE DE RRHH
- MOBILIARIO PROCEDENTE DEL P.M.D.
- MOBILIARIO PROCEDENTE DE INTERVENCIÓN
- MOBILIARIO PROCEDENTE DE FIESTAS



PLANTA SEGUNDA

BDA,s.l.
Arquitectura e Interiorismo
C/Infanta Mercedes, 25
28020 Madrid
B-84060912

PROYECTO: MODIFICACIÓN CETIS
SITUACIÓN: TORRE 1 - EDIFICIO CETIS
CLIENTE: AYUNTAMIENTO DE IBIZA
FECHA: 22-07-2009

SUP. ÚTIL: 322,12 m²
SUP. CONSTRUIDA: 394,25 m²
PLANO: PLANTA 2º ESTADO REFORMADO- MOBILIARIO
ARCHIVO:

C/ INFANTA MERCEDES, 25 28020 MADRID - ESPAÑA - TEL. +(34) 915 70 97 41 +(34) 915 70 16 77 FAX +(34) 915 71 09 59