



IDENTIFICACIÓ	TEATRE PEREIRA	FITXA NÚM.	B001
---------------	----------------	------------	------

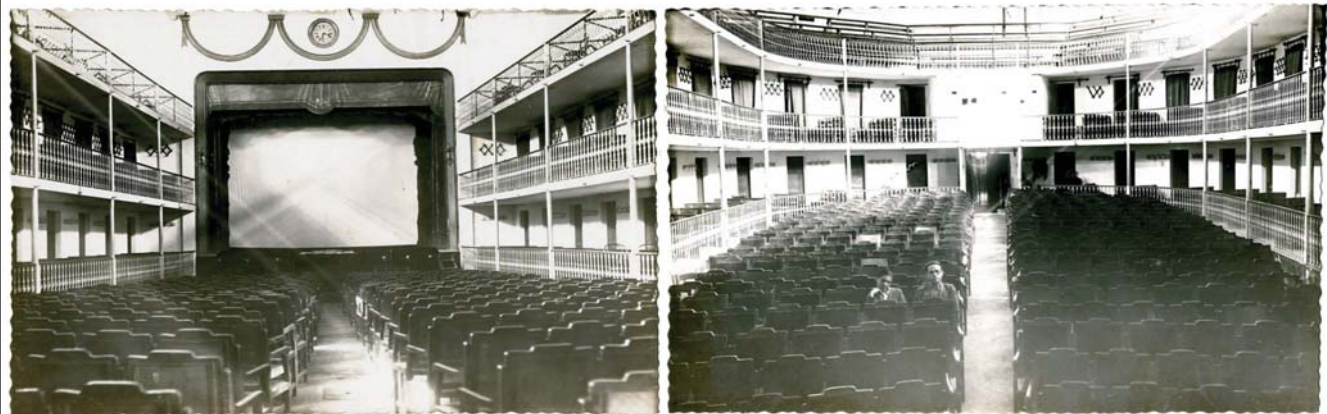
1. UBICACIÓ			
Direcció: Carrer del Comte de Rosselló, 3		Coordenades UTM: 364292/4307855	
Referència Catastral: 4380601CD6048S	Propietat: Privada	Ús actual: Comercial/recreatiu	
Classes de sòl: Urbà		Plànol: O.3.9	
Entorn: Zona de la Marina, proper al baluard de Sant Joan			
			

2. DADES BÀSIQUES DE LA CATALOGACIÓ		
Categoria	Butlletí/Data	Codi d'identificació
BIC Monument	BOIB núm. 137, 30/09/2006	7026-2-2-51-002819

3. DADES DESCRIPTIVES			
Tipologia	Època	Cronologia	Autor
Arquitectura civil	Segle XIX	1898-1899	
<p><b>Descripció:</b></p> <p>El teatre Pereira és un edifici que té un cos original i una ampliació posterior. La planta original era un rectangle allargat de 50 x 28 m, amb l'eix principal de l'edifici orientat E-O. Fou construït amb murs de marès. La coberta longitudinal a doble vessant coberta amb teules. A la façana principal, el nivell superior simula un frontó clàssic, amb un medalló circular amb la data de 1898. Per sota del frontó, a la primera planta hi ha tres grans portes balconeres que donen a una terrassa, també decorades amb frontons triangulars individuals en relleu. A la planta baixa, un pòrtic sostingut per quatre columnes, amb terrassa superior. La platea ocupa la part central i als laterals hi ha tres nivells de llotja amb baranes de forja. El tractament exterior de l'edifici presenta un arrebossat pintat de mangra al fons, i blanc a les motlures que emmarquen els buits, pilars i altres elements decoratius.</p> <p>Al s. XX, l'edifici s'anà transformant, modificant la configuració inicial. El pòrtic s'allargà fins a cobrir tota la façana i sobre l'ampliació es varen construir dos cossos laterals a ambdós costats de la terrassa. També es crearen noves dependències als laterals i a la part posterior, i es cobriren amb teulat d'una vessant, a menor alçada que el cos central. De la decoració interior s'encarregaren els pintors Moragues i Alarma, experts en espais d'aquest tipus.</p>			
<b>Configuració actual</b>			
<b>Parcel·la i entorn:</b> Ocupa una parcel·la completa delimitada pels 4 costats per vials.			
<b>Planta:</b> Rectangular			
<b>Volum/Alçada:</b> Planta Baixa, PB i P1, a les dependències laterals i ampliacions del segle XX.			
<b>Cobertes:</b> A doble vessant, amb teula corva.			
<b>Interiors:</b> En procés de restauració.			
<b>Façana:</b> D'estil classicista d'inspiració colonial.			
<b>Elements singulars:</b> Frontó, balustrada, pòrtic			
<b>Elements dissonants:</b>			
<b>Estat de Conservació:</b> Part de l'estructura original ha estat substituïda durant l'última intervenció.			
<b>Intervencions:</b> 2012-2016			

4. REFERÈNCIES DOCUMENTALS I BIBLIOGRÀFIQUES			
4.1. Documental/ Cartogràfica			
4.2. Bibliografia			
AAVV: <i>Béns d'interès cultural i béns catalogats de les illes Pitiüses (1931-2007)</i> . CEIF, 2007, p. 172.			
J. PRATS BONET: "Ens hi enremolinam" <i>El Pitiús</i> . Almanac per a Eivissa i Formentera. Institut d'Estudis Eivissencs. Eivissa 1999.			
J. A. TORRES PLANELLS: Teatre Pereira. Enciclopedia d'Eivissa i Formentera, 2017.			
Referència inventaris anteriors			
5. DIRECTRIUS DE PROTECCIÓ			
GRAU DE PROTECCIÓ (Norma 72 PTI)		Categoria A	Ref. tipologia 4
Usos actuals: Comercial, recreatiu			
Usos permesos: Equipament recreatiu i establiment públic (teatre, cinema, auditori). Ús de l'edifici segons PEPRI.			
Elements a preservar: Configuració espacial, façanes principal i laterals, volumetria, disseny.			
Intervencions preferents: Restauració, conservació, consolidació			
Autorització: Informe favorable de la Comissió Municipal de Patrimoni i CIOTUPHA			
DETERMINACIONS DE PROTECCIÓ			
Entorn immediat	D'aplicació normativa del PEPRI de sa Penya- la Marina- Zona de l'Eixample.		
Modificacions parcel·la	Agregacions	No permeses	
	Segregacions	No permeses	
Volumetria / estructures	Demolicions	Només interiors en mal estat	
	Ampliacions	No permeses	
Façanes	Composició	Inalterable	
	Buits	Supressió	No permesa en buits originals.
		Buits nous	No permesa
	Estil Fusteria	Tipologia	Tradicional, igual o similar
		Material	Fusta
		Color	Igual o similar a l'original
	Acabats	Arrebossats tradicionals pintats. Pedra vista en buits de portes i/o finestres.	
	Color	Recuperar colors originals	
	Annexions	No permeses	
Interiors			
Cobertes	Mantenir la inclinació i materials de les originals.		
Elements característics		Conservar decoració de façana principal i d'interiores.	
Elements dissonants	Instal·lacions	Integrades a l'edificació	
	Tendals/pèrgoles	No permeses	
	Rètols	Segons normativa PEPRI	
6. OBSERVACIONS			
<p>És un edifici singular del barri de la Marina, tant pel que fa a la seva funció com per la seva arquitectura. Lloc de trobada dels habitants de la ciutat i també de la resta de l'illa. Al teatre s'han dut a terme nombrosos actes socials, culturals i polítics, a més dels usos propis durant anys com a teatre i sala de cinema.</p> <p>En el transcurs de les obres de rehabilitació del teatre Pereira es van documentar diverses troballes d'època romana que es registren a la fitxa del catàleg núm. J023.</p> <p>Durant l'última intervenció es va substituir l'estructura de les llotges, la coberta i també es van modificar les obertures de finestres i portes.</p>			
Data:	Febrer 2016/ Revisat Juny 2017		
Autor:	Rosa Gurrea, Manuel Navarro		

7. DOCUMENTACIÓ GRÀFICA



1921. Foto Royal/Arxiu de Bruno Roig

Foto Royal/Arxiu de Bruno Roig  
Enciclopèdia Eivissa i Formentera 2017. [www.eeif.es](http://www.eeif.es)

8. FOTOGRAFIES







## 9. DOCUMENTACIÓ COMPLEMENTÀRIA



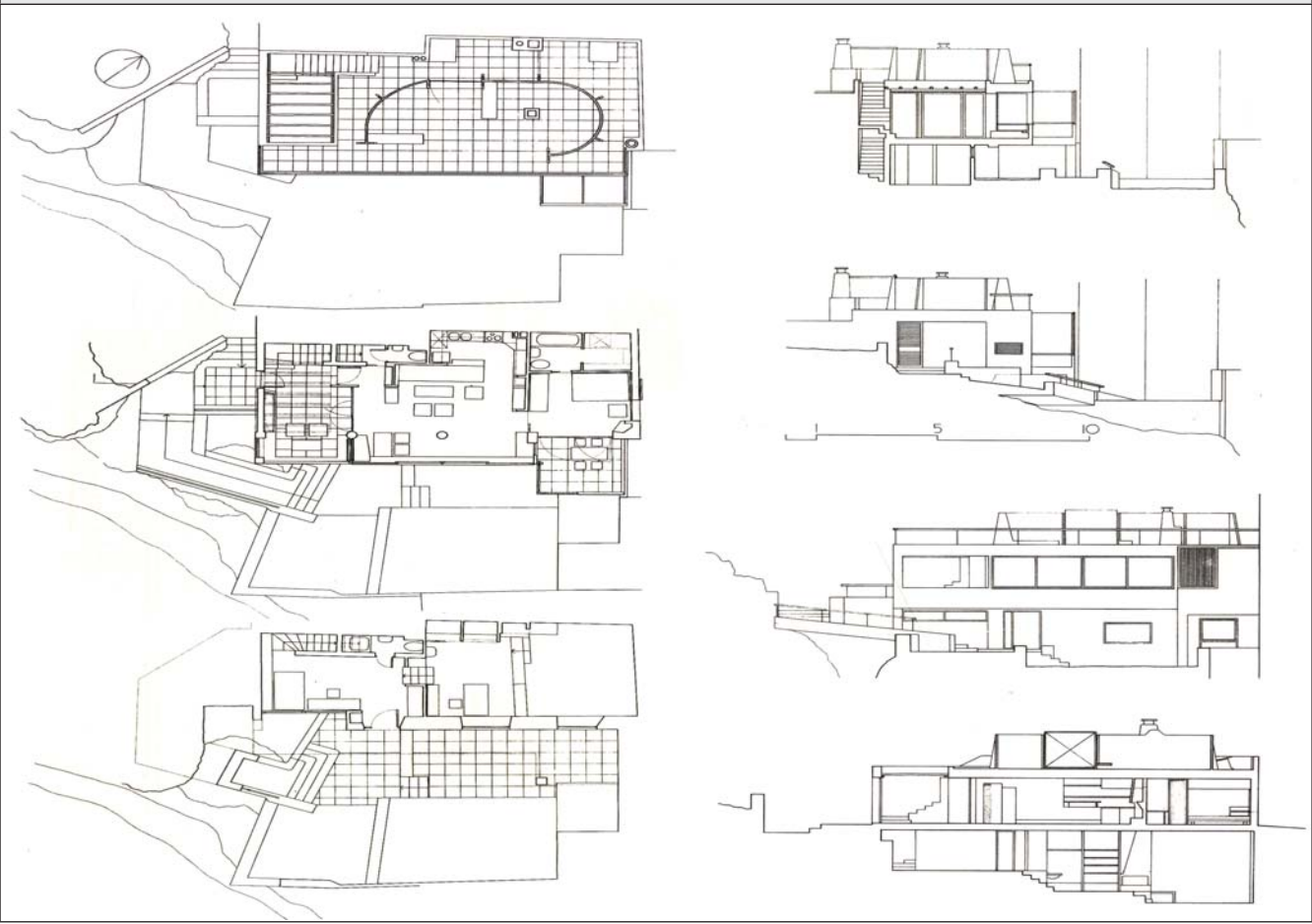
IDENTIFICACIÓ	CASA BRONER	FITXA NÚM.	B002
---------------	-------------	------------	------

1. UBICACIÓ			
Direcció: Travessia de la Penya,15		Coordenades UTM: 364751/4307804	
Referència Catastral: 4880107CD6048S	Propietat: Pública	Ús actual: Cultural	
Classes de sòl: Urbà		Plànol: O.3.9 i O.3.10	
Entorn: Façana marítima del barri de sa Penya			
			
2. DADES BÀSIQUES DE LA CATALOGACIÓ			
Categoria	Butlletí/Data	Codi d'identificació	
BIC Monument	BOIB núm 27, 03/03/2001	7026-2-2-51-002820	
3. DADES DESCRIPTIVES			
Tipologia	Època	Cronologia	Autor
Arquitectura civil	Contemporània	1960	Erwin Broner
<b>Descripció:</b> <p>Projectada com habitatge de planta baixa (semisoterrani) i un pis. És una edificació d'aparença senzilla amb tres façanes i una mitgera. La planta superior està destinada a l'habitatge i la inferior, amb una única façana oberta al SE, és un estudi de l'autor de l'obra. És un espai aïllat amb accés independent, amb dos ambients definits per l'esglaonament del terra. L'habitatge s'obre completament a l'exterior, amb una sèrie ininterrompuda de finestres de disposició horitzontal a la sala principal, que miren cap a la mar, i grans finestrals que comuniquen el vestíbul exterior cobert amb bigues de fusta, i bancs d'obra adossats a les parets laterals. Gran part del mobiliari i detalls constructius de la casa són també dissenys de l'autor.</p> <p>És un excepcional exemple de l'arquitectura racionalista, allunyada del mimetisme tradicional però amb un plantejament de continuïtat del context urbà dins el qual s'insereix.</p>			
Configuració actual			
<b>Parcel·la i entorn:</b> Situat a la vora dels penya-segats del barri de sa Penya, a l'E de la punta del Baluard de Santa Llúcia.			
<b>Planta:</b> Irregular, adaptada a la parcel·la.			
<b>Volum/Alçada:</b> Planta baixa, esglaonada, i planta pis, ambdues amb accessos independents i comunicació interior.			
<b>Cobertes:</b> Planes amb solarium			
<b>Interiors:</b> Inalterable la distribució, disseny i mobiliari i béns inclosos en el BIC.			
<b>Façana:</b> Franja seguida de buits horitzontals sobre paret llisa emblanquinada.			
<b>Elements singulars:</b> Mampara semicircular del solàrium en coberta. Tipologia de les persianes.			
<b>Elements dissonants:</b>			
<b>Estat de Conservació:</b> Molt bo			
<b>Intervencions:</b> Restauració segons projecte d'Isabel Feliu i R. Ollé, de 2008.			



4. REFERÈNCIES DOCUMENTALS I BIBLIOGRÀFIQUES			
4.1. Documental/ Cartogràfica			
4.2. Bibliografia			
AAVV: <i>Erwin Bronner 1898-1971</i> . Reimpresió de la revista D'A 11/12 de 1994 del arquitecte Federico Climent. COAIB, Palma de Mallorca, 2006, p. 66-67			
E. TORRES: <i>Guía d'arquitectura de Eivissa i Formentera</i> . Publicacions COAC. Barcelona, 1981, p. 77, fig.17.			
Referència inventaris anteriors			
5. DIRECTRIUS DE PROTECCIÓ			
GRAU DE PROTECCIÓ (Norma 72 PTI)		Categoria A	Ref. tipologia 4
Usos actuals: Culturals			
Usos permesos: Els mateixos			
Elements a preservar: Configuració estructural i disseny			
Intervencions preferents: Restauració, conservació, consolidació			
Autorització: Informe favorable Comissió Municipal de Patrimoni, CIOTUPHA i Informe de Costes.			
DETERMINACIONS DE PROTECCIÓ			
Entorn immediat	D'aplicació normativa del PEPRI de sa Penya- la Marina- Zona de l'Eixample i de Costes.		
Modificacions parcel·la	Agregacions	No permeses	
	Segregacions	No permeses	
Volumetria / estructures	Demolicions	Només interiors en mal estat	
	Ampliacions	No permeses	
Façanes	Composició	Inalterable	
	Buits	Supressió	No permesa en buits originals
		Buits nous	No permesa
	Estil Fusteria	Tipologia	Igual o similar a l'original
		Material	Fusta
		Color	Fosc
	Acabats	Arrebossats tradicionals	
	Color	Blanc en façana, almangra, verd, en pilars i solarium.	
	Annexions	No permeses	
Interiors	Conservació de la disposició original i mobiliari BIC.		
Cobertes	Mantenir lliure, segons estat de disseny original.		
Elements característics		Conservació, reposició en cas necessari.	
Elements dissonants	Instal·lacions	Integrades en l'edificació	
	Tendals/pèrgoles	No permeses	
	Rètols	Segons normativa PEPRI	
6. OBSERVACIONS			
<p>Construïda l'any 1960 com a residència i estudi de l'arquitecte i pintor d'origen alemany Erwin Broner (1898-1971). Declara Bé d'Interès Cultural l'any 2000, és una peça clau de l'arquitectura moderna de les Illes Balears. Després d'una acurada restauració – dirigida per l'estudi dels arquitectes Isabel Feliu i Raimon Ollé – s'ha obert al públic amb l'objectiu de donar a conèixer l'important llegat d'Erwin Broner com arquitecte i artista, i de promoure la investigació, documentació, conservació i difusió de l'arquitectura moderna i contemporània, així com l'arquitectura rural, del paisatge i territori d'Eivissa i les Illes Balears (<a href="http://www.eivissa.es/mace/index">http://www.eivissa.es/mace/index</a>).</p> <p>Aquest element catalogat es troba parcialment afectat per la regulació sectorial de Costes vigent en cada moment.</p>			
Data:	Febrer 2016/ Revisat Juny 2017		
Autor:	Rosa Gurrea, Manuel Navarro		

7. DOCUMENTACIÓ GRÀFICA



8. FOTOGRAFIES







## 9. DOCUMENTACIÓ COMPLEMENTÀRIA





IDENTIFICACIÓ	HOTEL MONTESOL	FITXA NÚM.	B003
---------------	----------------	------------	------

1. UBICACIÓ			
Direcció: Passeig de Vara de Rey, 1		Coordenades UTM: 364283/4307949	
Referència Catastral: 4381906CD6048S	Propietat: Privada	Ús actual: Turístic	
Classes de sòl: Urbà		Plànol: O.3.9	
Entorn: A l'extrem de llevant del passeig, proper a l'entrada al port.			
			

2. DADES BÀSIQUES DE LA CATALOGACIÓ		
Categoria	Butlletí/Data	Codi d'identificació
Bé Catalogat	BOIB núm. 29, 07/03/2002	0000310-00000

3. DADES DESCRIPTIVES			
Tipologia	Època	Cronologia	Autor
Arquitectura civil	Contemporània	1933	Juan Gomez Ripoll "Campos"
<b>Descripció:</b> Edifici de planta baixa i tres alçades, amb dues façanes principals, la sud, que dona a Vara de Rey, i l'est, que dona al carrer del Comte de Rosselló. La façana manté els eixos verticals i horitzontal de simetria, amb predomini del primer, gràcies a l'esveltesa de l'intercolumni jònic que recorre la totalitat de la façana. És una construcció que sense aportar innovacions al llenguatge d'arquitectura contemporània, és el primer edifici modern que es construeix a l'illa. Modern perquè mostra clarament la voluntat d'estil al qual s'acull, de llenguatge classicista d'inspiració colonial, que contrasta amb la senzillesa de l'arquitectura rural eivissenca. Per la seva monumentalitat, és l'obra que més destaca de les què va fer Campos a l'illa.			
<b>Configuració actual</b>			
<b>Parcel·la i entorn:</b> Entorn densament urbanitzat a prop de la zona portuària.			
<b>Planta:</b> Rectangular amb dues mitgeres i dues façanes principals.			
<b>Volum/Alçada:</b> 4 alçades			
<b>Cobertes:</b> Planes amb lluerns de patis interiors. Sobresurten nuclis d'escaleres, instal·lacions i bugaderia.			
<b>Interiors:</b>			
<b>Façana:</b> D'estil classicista, inspiració colonial. Color original: ocre el fons, blanc els detalls arquitectònics.			
<b>Elements singulars:</b> Els detalls decoratius: columnes, arcs, balustrades, motllures i mènsules.			
<b>Elements dissonants:</b>			
<b>Estat de Conservació:</b> Molt bo			
<b>Intervencions:</b> Restauració 2015-2016			

#### 4. REFERÈNCIES DOCUMENTALS I BIBLIOGRÀFIQUES

#### 4.1. Documental/ Cartogràfica

## 4.2. Bibliografia

AAVV: *Arquitectura en Ibiza*. Publicación de la Delegación de Ibiza y Formentera del COAIB. Ibiza, 1983. p.29 y ss.

AAVV: *Béns d'interès cultural i béns catalogoats de les illes Pitiüses* (1931-2007). CEIF, 2007, p. 36.

E. TORRES: *Guía de arquitectura de Eivissa y Formentera*. Publicacions COAC. Barcelona, 1981, p. 13 il. núm. 1.

## Referència inventaris anteriors

## 5. DIRECTRIUS DE PROTECCIÓ

<b>GRAU DE PROTECCIÓ (Norma 72 PTI)</b>	<b>Categoria A</b>	<b>Ref. tipologia</b>	<b>4</b>
---	--------------------	-----------------------	----------

<b>Usos actuales:</b>	Turístic
-----------------------	----------

**Usos permesos:** Turístic (d'aplicació normativa PEPRI)

<b>Elements a preservar:</b>	Configuració estructural i disseny
------------------------------	------------------------------------

**Intervencions preferents:** Restauració, conservació, consolidació

**Autorizació:** Informe favorable Comissió Municipal de Patrimoni i CIOTUPHA

## DETERMINACIONS DE PROTECCIÓ

Entorn immediat	D'aplicació normativa del PEPRI de sa Penya- la Marina- Zona de l'Eixample		
Modificacions parcel·la	Agregacions	No permeses	
	Segregacions	No permeses	
Volumetria / estructures	Demolicions	Només interiors en mal estat	
	Ampliacions	No permeses	
Façanes	Composició	Inalterable	
	Buits	Supressió	No permesa en buits originals.
		Buits nous	No permesa en façanes originals.
	Estil Fusteria	Tipologia	Igual o similar a l'original
		Material	Fusta
		Color	Igual o similar a l'original
	Acabats	Arrebossats tradicionals	
	Color	Blanc/ocre	
Annexions	No permeses		
Interiors	Permesa renovació i distribució		
Cobertes	Mantenir lliure, segons estat de disseny original.		
Elements característics		Conservació, reposició en cas necessari	
Elements dissonants	Instal·lacions	Integrades a l'edificació	
	Tendals/pèrgoles	No permeses	
	Rètols	Segons normativa PEPRI	

## 6. OBSERVACIONS

El gran hotel s'inaugurà l'any 1934

<b>Data:</b>	Febrer 2016
--------------	-------------

<b>Autor:</b>	Rosa Gurrea, Manuel Navarro
---------------	-----------------------------



7. DOCUMENTACIÓ GRÀFICA



8. FOTOGRAFIES



## 9. DOCUMENTACIÓ COMPLEMENTÀRIA







4. REFERÈNCIES DOCUMENTALS I BIBLIOGRÀFIQUES			
4.1. Documental/ Cartogràfica			
4.2. Bibliografia			
AVV: <i>Arquitectura en Ibiza</i> . Publicación de la Delegación de Ibiza y Formentera del COAIB. Ibiza, 1983. p. 48-49.			
Referència inventaris anteriors			
5. DIRECTRIUS DE PROTECCIÓ			
GRAU DE PROTECCIÓ (Norma 72 PTI)		Categoria B	Ref. tipologia 4
Usos actuals: Habitatge			
Usos permesos: Residencial			
Elements a preservar: Configuració estructural i disseny			
Intervencions preferents: Restauració, conservació, consolidació, rehabilitació			
Autorització: Informe favorable Comissió Municipal de Patrimoni i CIOTUPHA			
DETERMINACIONS DE PROTECCIÓ			
Entorn immediat	D'aplicació normativa del PEPRI de sa Penya- la Marina- Zona de l'Eixample		
Modificacions parcel·la	Agregacions	No permeses	
	Segregacions	No permeses	
Volumetria / estructures	Demolicions	No permeses	
	Ampliacions	No permeses	
Façanes	Composició	Inalterable	
	Buits	Supressió	No permesa
		Buits nous	No permesa
	Estil Fusteria	Tipologia	Tradicional, igual o similar
		Material	Fusta
		Color	Igual o similar a l'original
	Acabats	Arrebossats tradicionals pintats en blanc	
	Color	Blanc	
	Annexions	No permeses	
Interiors			
Cobertes	Mantenir disseny original		
Elements característics		Conservació d'elements decoratius	
Elements dissonants	Instal·lacions	No permesos	
	Tendals/pèrgoles	No permesos	
	Rètols	No permesos	
6. OBSERVACIONS			
Data: Febrer 2016			
Autor: Rosa Gurrea, Manuel Navarro			



7. DOCUMENTACIÓ GRÀFICA



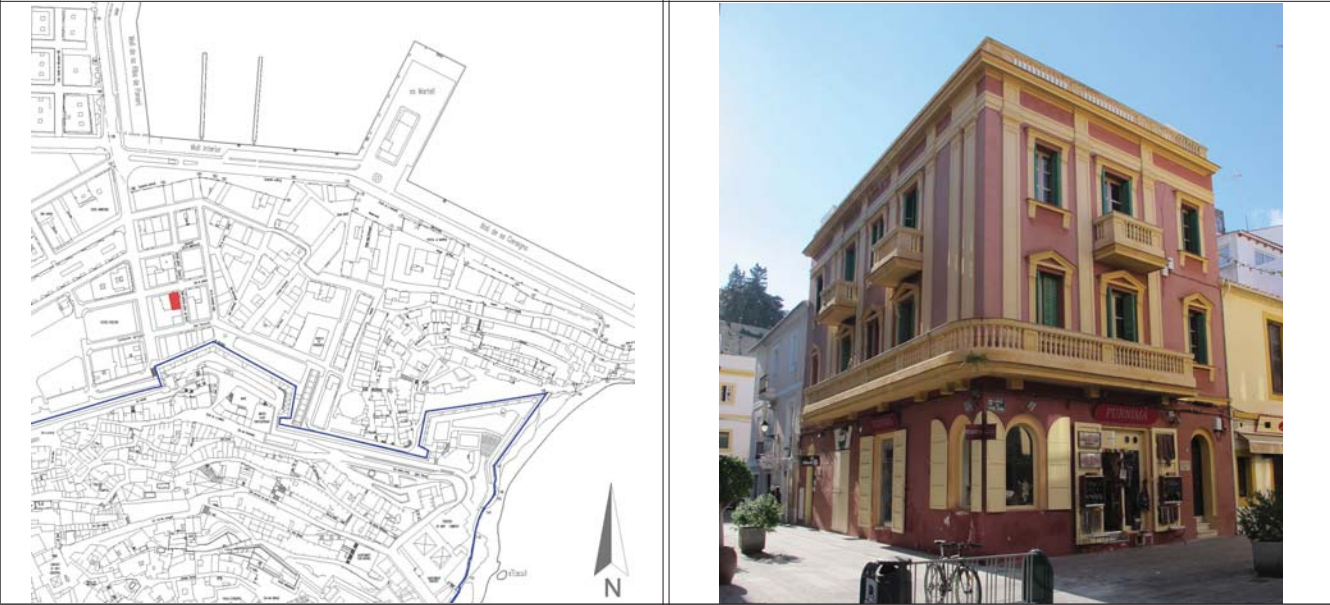
8. FOTOGRAFIES



9. DOCUMENTACIÓ COMPLEMENTÀRIA

IDENTIFICACIÓ	CAS SABONER	FITXA NÚM.	B005
---------------	-------------	------------	------

1. UBICACIÓ			
Direcció: Carrer de Bisbe Azara, 3		Coordenades UTM: 364349/4307926	
Referència Catastral: 4480303CD6048S	Propietat: Privada	Ús actual: Residencial/comercial	
Classes de sòl: Urbà		Plànol: O.3.9	
Entorn: Barri des Poble Nou			



2. DADES BÀSIQUES DE LA CATALOGACIÓ		
Categoria	Butlletí/Data	Codi d'identificació
Bé Catalogat	BOIB núm. 29 07/03/2002	0000310-00000

3. DADES DESCRIPTIVES			
Tipologia	Època	Cronologia	Autor
Arquitectura civil	Contemporània	1932	Juan Gómez Ripoll "Campos"

**Descripció:**  
Edifici de planta baixa i dues alçades, amb dues façanes principals que donen a dos carrers transversals de la zona des Poble Nou. Rematat per la balustrada de la coberta. La continuïtat d'ambdues façanes es manifesta al balcó amb balustrada de la planta primera, que acull els buits principals i centrals de les façanes. La planta superior, no obstant això, disposa de balcons individuals. Destaca la decoració dels buits, predominantment allindanats, amb frontons triangulars sobre pilastres, exceptuant les finestres de la planta baixa, que són d'arc de mig punt. Pel que fa a la composició de la façana, hi predomina la verticalitat, accentuada pels elements decoratius, contrarestada per l'horitzontalitat de la línia dels balcons, especialment el continu de primera planta. És una construcció de llenguatge classicista d'inspiració colonial.

Configuració actual	
Parcel·la i entorn:	Barri des Poble Nou
Planta:	Quadrada, a dos carrers
Volum/Alçada:	De tres plantes: panta baixa més dues
Cobertes:	Plana amb balustrada perimetral sobre façanes
Interiors:	
Façana:	D'estil classicista i d'inspiració colonial. Bicolor en tonalitats vermell/ocre.
Elements singulars:	Elements decoratius: pilastres, balustres, frontons, mènsules i cornises.
Elements dissonants:	
Estat de Conservació:	Molt bo
Intervencions:	



4. REFERÈNCIES DOCUMENTALS I BIBLIOGRÀFIQUES			
4.1. Documental/ Cartogràfica			
4.2. Bibliografia			
AVV: <i>Arquitectura en Ibiza</i> . Publicación de la Delegación de Ibiza y Formentera del COAIB. Ibiza, 1983. p. 50-51.			
Referència inventaris anteriors			
5. DIRECTRIUS DE PROTECCIÓ			
GRAU DE PROTECCIÓ (Norma 72 PTI)		Categoria B	Ref. tipologia 4
Usos actuals: Residencial/comercial en PB			
Usos permesos: Els mateixos			
Elements a preservar: Configuració estructural i disseny			
Intervencions preferents: Restauració, conservació, consolidació, rehabilitació			
Autorització: Informe favorable Comissió Municipal de Patrimoni i CIOTUPHA			
DETERMINACIONS DE PROTECCIÓ			
Entorn immediat	D'aplicació normativa del PEPRI de sa Penya- la Marina- Zona de l'Eixample		
Modificacions parcel·la	Agregacions	No permeses	
	Segregacions	No permeses	
Volumetria / estructures	Demolicions	Només interiors en mal estat	
	Ampliacions	No permeses	
Façanes	Composició	Inalterable	
	Buits	Supressió	No permesa en buits originals
		Buits nous	No permesa en façanes originals
	Estil Fusteria	Tipologia	Tradicional, igual a l'existent
		Material	Fusta igual a l'existent
		Color	Igual o similar a l'original
	Acabats	Arrebossats tradicionals pintats	
	Color	Almagra al fons/ocre als elements decoratius	
	Annexions	No permeses	
Interiors	Permesa renovació i distribució		
Cobertes	Mantenir disseny original		
Elements característics		Conservació, si cal reposició d'elements decoratius.	
Elements dissonants	Instal·lacions	Integrades a l'edificació	
	Tendals/pèrgoles	No permeses	
	Rètols	Segons normativa PEPRI	
6. OBSERVACIONS			
Data: Febrer 2016			
Autor: Rosa Gurrea, Manuel Navarro			

7. DOCUMENTACIÓ GRÀFICA



8. FOTOGRAFIES



9. DOCUMENTACIÓ COMPLEMENTÀRIA